

Mal de dos : où en sommes-nous ?

L'évaluation posturo-fonctionnelle devient l'outil de référence dans le combat contre les pathologies de contraintes.

Les pathologies de contraintes sont définies comme des pathologies dont les examens conventionnels (radio, IRM, biologie, ...) restent négatifs et qui se caractérisent par la récurrence de la symptomatologie.

Or quel thérapeute n'a été ou n'est confronté à telle situation ? Et souvent, c'est plus l'étiologie que le type ou la qualité de soin qui est à remettre en cause. Mais encore plus souvent, c'est la chronologie des soins qui en est responsable.

C'est précisément sur ce point que la société FORMETRICS a travaillé pour développer un outil permettant de déterminer une suggestion de soins dans une chronologie pertinente.

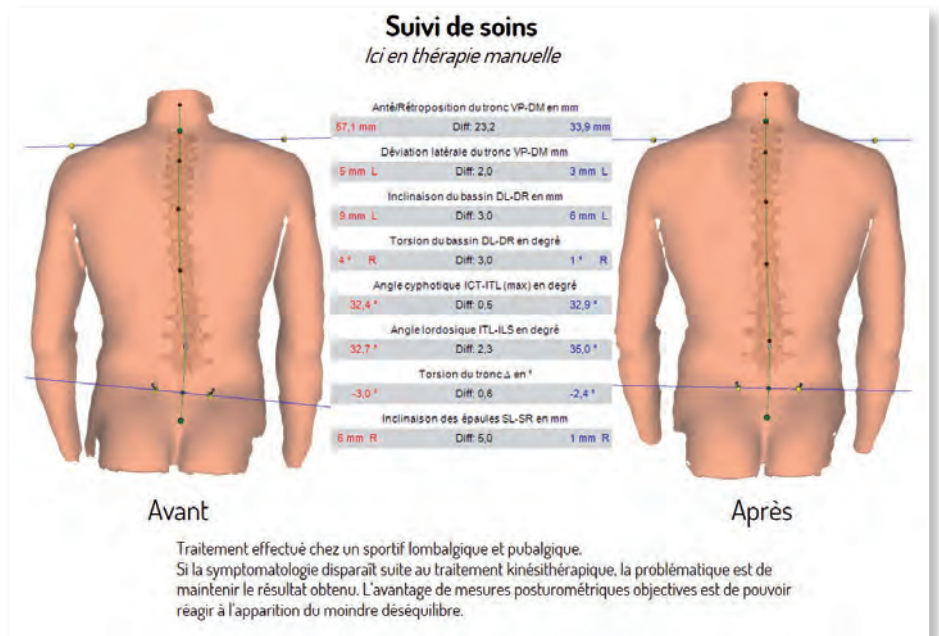
Depuis 2011, l'équipe de Zbigniew KULIBERDA n'a de cesse d'améliorer ce concept qui regroupe données cliniques et données posturométriques dans le logiciel ETIOSys®, véritable outil d'intelligence artificielle capable de répondre aux attentes des praticiens.

Les données cliniques répertorient l'historique des pathologies et traitements effectués, l'évaluation des douleurs, l'hygiène de vie et l'activité du patient.

L'outil posturométrique choisi par l'unité strasbourgeoise est le DIERS FORMETRIC®, seul procédé non-opérateur dépendant du marché qui permette la modélisation d'une colonne vertébrale en « 4D » (3D + Dimension temps) à partir de captures vidéogramétriques de 6 secondes à

■ Zbigniew KULIBERDA,
Masseur-kinésithérapeute DE depuis 1982.

Cabinet libéral depuis 1985, intervenant en clinique d'orthopédie depuis 2005 (RR membre inférieur & Shoulder Track), fondateur de centre d'évaluation posturo-fonctionnel en 2011 (Clinique du Diaconat Starsbourg)



quelques minutes et donc une visualisation de la moyenne posturale, de la répartition des charges et aussi des oscillations animant le patient.

Il est désormais possible d'appréhender, lors d'un examen unique, les pathologies de contraintes qui jusque-là n'étaient pas mesurées de manière objective et reproductible.

Cela confère à l'examen proposé une valeur ajoutée indiscutable pour toute profession en charge des pathologies de systèmes agissant sur l'appareil locomoteur.

Scientifiquement, la base de réflexion de l'équipe strasbourgeoise est neurophysiologique,



considérant chaque déficience comme un parasite dont l'action est lisible au niveau du dos.

C'est pourquoi leur suggestion de stratégie de soins est pluridisciplinaire (orthoptiste, oclusodontiste, orthodontiste, podo-orthésiste, micro nutritionniste, kinésithérapeute, ostéopathe, et tout médecin en charge de l'appareil

ETIOSys® permet l'édition d'un compte-rendu automatisé et personnalisé à partir de données récoltées par anamnèse en ligne, consultation le jour de l'examen, observations morphotypiques et mesures posturométriques objectives.

La visualisation du rachis et de ses déformations est obtenue à partir d'un procédé optique non invasif permettant la visualisation simple de la silhouette du dos et de la modélisation dans les trois plans de l'espace de la colonne vertébrale.

Elle permet par exemple de mesurer de manière précise les déviations et bascules dans le plan frontal, le plan scapulaire, les flèches, les apex, les courbures et dérangements intervertébraux dans le plan sagittal, les rotations par niveau vertébral et les torsions du tronc dans le plan horizontal.

Elle permet également de visualiser l'activité tonique de par les oscillations ou l'aspect global de la colonne vertébrale, ainsi que la répartition des pressions au sol.

locomoteur) et que le champ d'application, qui va du monde scolaire au monde du sport ou de la médecine de ville, ne cesse de s'étendre.

Cette méthodologie permet la mise en œuvre d'actions de détection, d'évolution des pathologies déformantes du rachis et de suivi des soins.

Elle ouvre ainsi la voie à la prévention des risques par des examens comparatifs, objectifs et surtout non invasifs. Perspective dont les applications intéressent le monde de l'entreprise.

En fait, ce que FORMETRICS propose est un outil de communication inter disciplinaire, chaînon manquant dans la proposition de soins actuelle, qui permettra à bon nombre de praticiens de se sentir moins isolés face à la difficulté thérapeutique dans des domaines comme le mal de dos pour lesquels les patients sont abreuvés d'informations souvent inexactes. ■



APPEL A CANDIDATURES :

Dans le cadre de son développement vers le monde de l'entreprise, la société F4D ALSACE - FORMETRICS recherche des kinésithérapeutes, des ostéopathes désireux d'intégrer le réseau de professionnels de santé appelé à prendre en charge la patientèle issue des examens posturo-fonctionnels effectués en grand nombre.

CONTACT :

F4D ALSACE - FORMETRICS

8, Place de l'Université 67000

STRASBOURG

www.formetrics.fr – 03 90 23 02 89

Direction : Alain SGRAZZUTTI

a.sgrazzutti@formetrics.fr

Direction Recherche et Développement :

Zbigniew KULIBERDA

z.kuliberda@formetrics.fr



Institut de Thérapie Manuelle de Paris



FORMATIONS LONGUES PRÉSENTIELS ET E-LEARNING KINE DU SPORT ERGONOMIE



THÉRAPIE MANUELLE FORMATION SUR 1 OU 2 ANS :

- 28 jours répartis en week end de 2 ou 3 jours
- 1 enseignant par groupe de 12 étudiants
- Support de cours, atlas des techniques & vidéos sur clé USB
- Sur Paris - Vitry, Aix en Provence, Strasbourg, Bordeaux, La Réunion, Les Antilles

CERTIFICATS POSTGRADUATE

ATM

THÉRAPIE
VISCÉRALE

TECHNIQUES
D'INHIBITION MUSCULAIRE

THÉRAPIE
CRÂNIENNE

CROCHETAGE
FASCIA

FORMATION EN 3 OU 4
WEEK-END POUR DÉVELOPPER
DE NOUVELLES CONNAISSANCES

FIF-PL ou DPC FORMATION CONTINUE



FORMATION SUR 2 OU 3 JOURS :

- Abord par région (lombalgie, cervicalgie, épaule, pied...)
- Abord par technique (fascias, crochets, Trigger, reboutement, neurodynamique...)
- Abord thématique (respi pédiatrique, massage californien, shiatsu...)
- MTonDos École ou Entreprise
- Abord psycho-corporelle (PNL, hypnose, Feldenkrais...)

www.itmp.fr